

PROJET SONATE

**UNITE ORGASOL –USINE
DE MONT**

PRESENTATION CSS

DATE : 17/04/2018

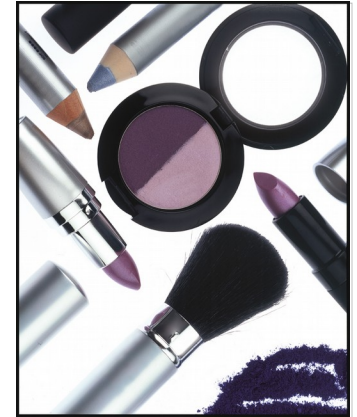


ARKEMA
INNOVATIVE CHEMISTRY

I) APPLICATIONS POUDRES COSMÉTIQUES ORGASOL®

❖ Maquillage : les ORGASOL®

- entrent dans la composition des poudres pressées, poudres libres, fonds de teints compacts ou liquides, crèmes teintées, rouges à lèvres, mascaras, eye-liners et vernis à ongles.



❖ Produits de soin de la peau : les ORGASOL®

- entrent la fabrication de crèmes, gel-crèmes, lotions hydratantes, masques, écrans solaires, après-solaire, après-rasage et lotions corporelles.

❖ Produits pour la toilette : produits parfumés et produits d'hygiène

- Les ORGASOL® sont utilisés pour leur aptitude à absorber la transpiration et comme support du parfum (antiperspirants, déodorants et produits de rasage).



I) APPLICATIONS POUDRES INDUSTRIELLES

ORGASOL®

❖ Peintures industrielles, encres et OPV Papiers

- (verniss de surimpression) présentes sur de nombreux marchés, tels que ceux du Coil coating, du can coating, des revêtements de sols en bois ou PVC, des OPV, des revêtements intérieurs automobiles et enfin des revêtements pour appareils électroniques tels que téléphones mobiles ou ordinateurs portables.



❖ Impression à jet d'encre :

- élément essentiel pour la couche transfert des papiers transfert du fait de la répartition granulométrique, de la porosité et du point de fusion de l'Orgasol.



❖ Composites

- Utilisé soit comme liant, soit comme additif dans les composites fibre de verre haut de gamme ou les composites en fibre de carbone pour le secteur aérospace.
- Utilisé comme matrice thermoplastique pour les aimants plastifiés ou les pièces métalliques frittées



❖ Laser sintering

II) PRESENTATION GENERALE PROJET SONATE

❖ Site : Mont

- **Projet : Direction technique Arkema (Cetia) & Equipe projet Mont**
- **Actuellement 2 lignes de production de poudre Orgasol**
 - Ligne 1 : ligne polyvalente (cosmétique/industrielle)
 - Ligne 2 : ligne industrielle

❖ Objectif

- **Augmentation de la capacité de production de l'atelier Orgasol[®] UFD**
 - Evolution demande commerciale sur les grades industriels
 - Capacité déclarée actuelle (2000 T cosmétique & industrielle) **portée à 2500 T dans le cadre du projet**

❖ Périmètre :

- **Installation d'une ligne 3 identique à la ligne 2 (ligne grades industriels)**
 - Équipements très similaires (sécheur, essoreuse...)
 - Paramètres procédés identiques
 - Grades produits sur L3 identiques à ceux de la ligne 2, et conditionnés en sacs.
 - Pas de nouvelle matière première (pas de nouveau stockage), pas d'impact sur le classement ICPE (PPRI)

III) IMPLANTATION DU PROJET

❖ Au nord de l'usine dans l'unité UFD

- Nouvelle structure peu visible de l'extérieur
- Conditionnement intégré dans les bâtiments actuels

❖ A proximité Ligne 2 actuelle :

- Mutualisation/optimisation des utilités / réseaux
- Exploitation facilitée à proximité Ligne 2
- Prise en compte du retour d'expérience en terme d'hygiène, sécurité & environnement
- Revues maquettes 3D maintenance & exploitant (accès aux équipements, démontage pièces...)

ARKEMA-MONT
PROJET SONATE

ARKEMA



Façade Sud-Est

1701MO05-0000-GE-LAY-008

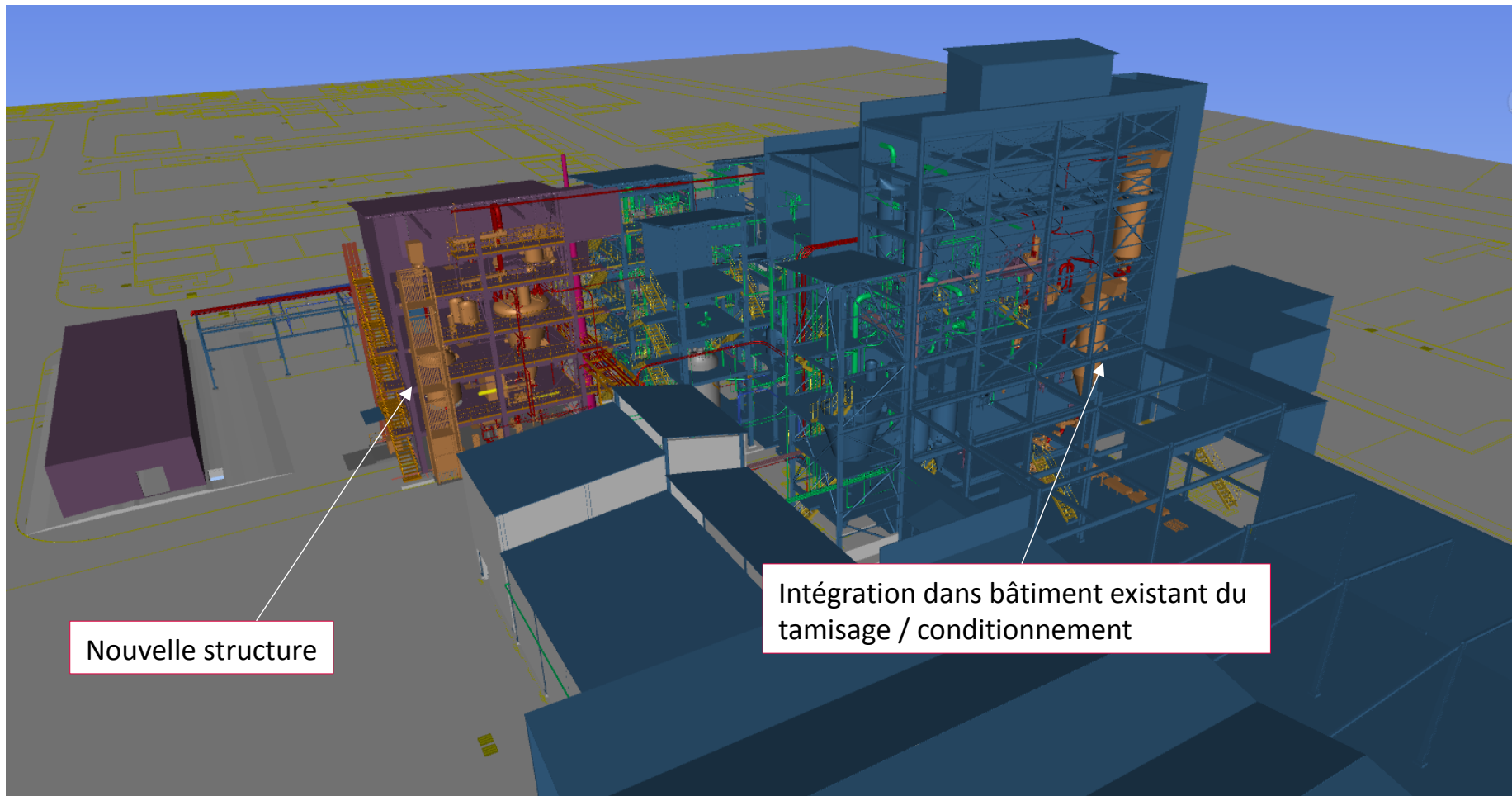
Vue n°2

CETIA-14/11/2017

III) IMPLANTATION DU PROJET



III) IMPLANTATION DU PROJET (3 ZONES PRINCIPALES)



IV) DATES CLES DU PROJET

❖ Mars / Juin 2018

- Dépôt permis de construire
- Fin des études de détails
- Consultations & commandes équipements
- Préparation implantation chantier

❖ Jusqu'à Avril 2019

- Phase de construction de la ligne 3 dès réception permis de construire

❖ Avril 2019 / mai 2019

- Raccordement communs ligne 3 sur lignes 1 & 2

❖ Juin / Juillet 2019

- Tests & démarrage Ligne 3